

LEITERPLATTEN

HIGH QUALITY

Brandneu bei Brandner erhältlich sind Leiterplatten aus EU-Produktion zu sehr wettbewerbsfähigen Preisen.

Musterservice

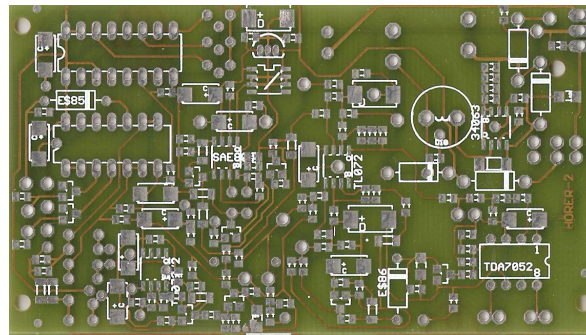
Kleinserie

Mittelserie

und auch Großserie

Im Lieferprogramm haben wir :

- **einseitige** Leiterplatten
- **doppelseitige** Leiterplatten sowie
- **multi-layer** bis 8 Lagen



Basismaterial FR4

Standarddicke 1,5mm (0,65mm, 0,8mm, 1mm und mit Aufpreis 2mm und 2,4mm erhältlich.)
Standardkupferstärke 35µm (18µm, 70µm, und 105µm mit Aufpreis erhältlich)

Lötstopmmaske in sechs verschiedenen Farben erhältlich (Standard dunkelgrün)

Mögliche Oberflächen: Zinnoberfläche verbleit und bleifrei durch Hot-Air-Levelling.
Chemisch Zinn für sehr ebene Oberflächen (geeignet für Fine Pitch)
Chemisch Nickel/Gold (für anspruchvollste Anwendungen)
OSP (organic solderable preservative)

Bestückungsdruck ein- oder zweiseitig in drei Farben erhältlich

Sehr geringe Einmalkosten: Zur Filmherstellung bzw. zur Einrichtung des elektrischen Test lediglich jeweils 50.-EUR.

Standardlieferzeit ca. 4 Wochen, schnellere Lieferzeiten gegen Aufpreis möglich. Mit unseren Eilservice sind die Leiterplatten in einer Woche lieferbar!

**Benötigte Daten zur Leiterplattenerstellung: GERBER, GERBER 274X
EXCELLON, 2.4, oder
EAGLE**

Auf Wunsch auch SMD-Bestückung möglich!



DC/DC Spannungswandler 24V-12V

Mit der PowerVerter Modellreihe von AlfaTronix erweitert Brandner seine Produktpalette der DC/DC-Wandler im Handelswarenbereich. Zur Auswahl stehen folgende Typen:



Arbeitsstrom Kontinuierlich/ pulsierend	Getaktet	Galvanisch Getrennt
3 / 6 A	PV3s	PV3i
6 / 10 A	PV6s	PV6i
12 / 18A	PV12s	PV12i
18 / 24 A	PV18s	PV18i
24 / 30 A	PV24s	PV24i

Diese Produkte bieten eine bequeme Möglichkeit zum Betreiben von serienmäßig hergestellten 12 VDC Geräten wie Mobiltelefonen, Auto- und Unterhaltungsgeräten, Kommunikationsgeräten, Kühlschränke, Fernsehgeräte etc. mit 24 VDC mobilen elektrischen Systemen in Dieselfahrzeugen und 28 VDC Systemen in Flugzeugen.

Alle Geräte tragen das CE- und e-Zeichen und erfüllen die Anforderungen der FCC Klasse B. Alle Geräte sind getaktete Schaltregler haben eine geringe Wärmeabgabe und werden oberflächenmontiert.

Technische Schlüsseldaten:

Eingangsspannung : 17-32 VDC , Ausgangsspannung : 13,6VDC

Restwelligkeit : <50mv pk-pk, Ruhestrom : < 15mA

Wirkungsgrad : >85% (galvanisch getrennt), >90% (getaktet)

Betriebstemperatur: -25°C bis + 30°C, +30°C bis +80°C derating linear auf 0A

Gehäuse : Aluminium, Staub-, Wasser- und Stoßfest, Befestigungselement zum Einrasten

Anschlüsse : Vier 6,3 mm Flachstecker, LED-Anzeige

CE und e-Zeichen

Abmessungen: PV3s : 67 x 87 x 50mm / 225g , PV24s : 167 x 87 x 50mm / 620g

PV3i : 89 x 87 x 50mm / 290g , PV24i : 217 x 87 x 50mm / 835g